

2025.7월

# 교보GA 소식지



마이플랜건강보험  
항암중입자방사선치료특약 출시!  
최저보험료 없이  
필요한 특약만 선택! (~7/7)

교보생명과 함께하세요



7월  
영업이슈

### 마이플랜건강보험

항암중입자방사선치료특약 출시!  
최저보험료 없이 가입 가능  
(~7/7)

### 통합암보험

이번달도 최저보험료 없는  
남성암/여성암 특화 플랜!  
초기유방암, 전립선암  
최대 2천만원 보장!

### 행복한준비보험 II

웰다잉을 준비하는 현명한 방법!  
70세까지 20년납으로  
사망보장 가능!

### 실속종신보험 PLUS II

높아진 환급률!  
5년납 완납시점 99.6%,  
10년 시점 122.2%  
(40세 남, 주+특 각 1,500만 이상 부가시)

7월 **교보생명**과 함께 보장준비하세요

# 교보생명 상품 LINE-UP

구분	상품명	성별	가입연령		주요내용
			최저	최고	
가족 생활 보장	교보실속종신보험 PLUSII (무배당)	남	[일반] 15세 [편] 20세	[일반] 70세 [편] 70세	· 7년납 기준 납입완료 시점 100%, 10년 시점 119.2% 환급률 (40세 남, 1종, 주계약+체증형 사망보장특약 각 15백만) <small>체증형 사망보장특약 각 150만 이상 가입 기준</small>
	교보실속간편종신보험 PLUSII (무배당)	여		1종 주계약	
	교보우리아이 교육보장보험 (무배당)	남	15세	78세	· 주계약에서 사망보장+ 교육자금 동시보장 · 보너스로 교육자금 UP (최소 17%~최대 28.5%) · 자녀생활보장특약 가입시 건강보장+만기환급금
		여		80세	
	교보상속든든종신보험 (무배당, 보험금보증비용부과형)	남	15세	75세	· 상속을 위해 보험료 대비 높은 사망보험금 보장 · 보장금액 보너스로 사망보험금 체증 (주계약 1억) · 보험금 부분 전환 서비스로 노후 생활자금 보장
	교보간편상속든든종신보험 (무배당, 보험금보증비용부과형)	여			
건강 생활 보장	교보마이플랜건강보험 [2411] (무배당)	남	15세	76세 (표준체)	· 다양한 특약으로 고객 맞춤 플랜 가능 · 항암중입자방사선치료특약 신규 출시! 최대 5천만원 부가
	교보간편마이플랜건강보험 [2411] (무배당)	여		79세 (표준체)	
	(무)교보치아보장보험 (강신형)	남	0세	65세	· 15년 갱신! 임플란트 100만, 크라운 20만 보장 만기시 50만 지급 (1형 가입시)
		여	(태아제외)		
	교보치매간병안심보험 (무배당)	남	30세	75세	· 장기요양 1~4등급 진단시 주계약 및 환급대상 특약 보험료 환급 (관련 특약 부가시) · 체증형 간병인 플랜 추천! 일반병원 (요양병원 제외) 최대 40만 보장!
	교보간편치매간병안심보험 (무배당)	여		75세	
	교보통합암보험 (무배당)	남	15세	80세	· 저렴한 진단비로 암 보장 준비! · 초기 유방암/전립선암 보장 플랜 추천! · 비급여 치료 특약 신규 탑재 (5/26)
	교보간편통합암보험 (무배당)	여			
	교보3밸런스보장보험 [2504] (무배당)	남	15세	[1형] 50세	· 종신 사망 기본 보장 + 3대 질환 특화 보장 · 3대 질환 완역 대비와 노후 준비까지!
	교보간편3밸런스보장보험 [2504] (무배당)	여		[2형] 65세 [편] 63세	

※상기 기준은 제직일(6/18) 기준으로 추후 변동될 수 있으니 참고용으로만 활용하시기 바랍니다.



# 실속종신보험 PLUS II



5년납

7년납

99.6% 완납시점 100.0%

122.2% 10년시점 119.2%

(1종, 40세 남자, 주+특각 1,500만 이상 기준)

\* 해당 상품은 보장성보험으로 은행의 예/적금과는 다른 상품이며, 저축(연금)목적에는 적합하지 않습니다.

\* 해당 상품은 보장성보험으로 중도 해지시 해약환급금은 납입보험료보다 적거나 없을 수 있습니다.

**보험료 부담 덜고, 실속 있는 사망보장!**  
**높은 환급률로 니즈에 맞는 활용!**

## 해약환급금 예시(1종, 5년납)

(표준제 40세 남, 5년납, 주+특각 5,000만 가입시, 월납보험료: 1,226,000원)

구분	재해사망	질병사망	납입보험료	해약환급금	환급률
3년	9,000만	8,000만	4,413만	1,896만	43.0%
5년	10,000만		7,356만	7,325만	99.6%
7년	10,000만			7,348만	99.9%
10년	10,000만			8,985만	122.2%
15년	10,096만			9,673만	131.5%
20년	10,411만			10,262만	139.5%



# 실속종신보험 PLUS II



5년납

7년납

**99.6% 완납시점 100.0%**
**122.2% 10년시점 119.2%**

(1종, 40세남자, 주+특각1,500만 이상기준)

\* 해당 상품은 보장성보험으로 은행의 예/적금과는 다른 상품이며, 저축(연금)목적에는 적합하지 않습니다.

\* 해당 상품은 보장성보험으로 중도 해지시 해약환급금은 납입보험료보다 적거나 없을 수 있습니다.

**보험료 부담 덜고, 실속 있는 사망보장!**  
**높은 환급률로 니즈에 맞는 활용!**

## 해약환급금 예시(1종, 7년납)

(표준체, 40세남, 7년납, 주+특각5,000만 가입시, 월납보험료: 903,000원)

구분	재해사망	질병사망	납입보험료	해약환급금	환급률
3년	9,000만	8,000만	3,250만	1,323만	40.7%
5년	10,000만		5,418만	2,389만	44.1%
7년	10,000만		7,585만	7,585만	100.0%
10년	10,000만			9,041만	119.2%
15년	10,141만			9,734만	128.3%
20년	10,459만			10,328만	136.2%

성원에 힘입어 7월도 계속됩니다!

## 교보통합암보험



## 여성특화플랜

초기유방암진단보험금

최대 2,000만원

여성생식기암진단보험금

최대 1,000만원

자궁내막증진단보험금

최대 200만원

40세 여성 기준

6,926원

(여성특화진단특약2,000만가입시)

## 남성특화플랜

전립선암진단보험금

최대 2,000만원

전립선비대증진단보험금

최대 20만원

전립선바늘생검조직병리진단보험금

최대 20만원

40세 남성 기준

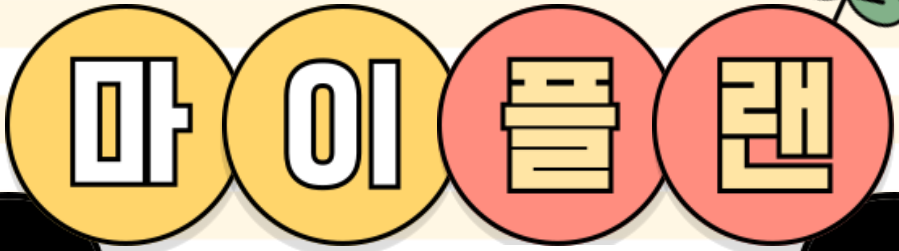
1,252원

(전립선생검특약1,000만가입시)

[기준:주계약100만,소아암진단특약100만,여성특화진단2,000만,전립선생검특약1,000만,남성특화진단특약75만]

구분	40세		45세		50세		55세	
	여성	남성	여성	남성	여성	남성	여성	남성
합계보험료(원)	8,297	3,263	9,116	4,379	7,035	6,321	4,906	9,449

## 교보생명 대표 건강보험

 시조트약  
 100%  
 100%


## 건강보험

25.5월 : **비급여암주요치료/항암약물치료특약** 출시25.6월 : **항암중입자방사선치료특약** 출시

## 항암방사선약물치료특약

항암방사선치료 + 항암약물치료 각

최대 **5천만원**

## 비급여항암약물치료특약

최대 **3억원** (3천만 x 10년)

## 비급여암주요치료특약

최대 **3억원** (3천만 x 10년)

NEW!

## 항암중입자방사선치료특약

최대 **5천만원**

## ○ 중입자방사선치료 1억 플랜

기준표준치40세남녀기준20년납100세만71

구분	가입금액(만)	남성 보험료(원)	여성 보험료(원)
주계약	100	1,870	1,610
항암중입자방사선치료특약	5,000	2,300	1,615
비급여암주요치료특약(급여전액본인부담포함연간1회한도대10회)(무해약환급형)	3,000	4,560	7,890
항암방사선약물치료특약3형	20,000	23,600	21,680
암주요치료특약(7개피부암갑상선암제외연간1회한도대10회)(무해약환급형)	100	2,044	1,821
암주요치료특약(7개피부암갑상선암연간1회한도대10회)(무해약환급형)	100	228	454
암진단특약(무해약환급형)	100	1,160	860
소액암진단특약(무해약환급형)	100	174	226
합계		35,936	36,156

## 교보생명 대표 건강보험

신조약  
신시

마이플랜

건강보험

**업계 누적 없음!**  
**당사 최대 가입한도 5,000만원**  
**최저보험료 없음(~7.7까지)**

**지금이 바로 중입자치료 업셀링 기회!**

**중입자치료 5천만원 + 항암방사선/약물치료 각 100만원 +**  
**암진단비 100만원 + 소액암진단비 20만원 + 일반사망 100만원**

## ○ 최저보험료 없는 중입자치료 업셀링 플랜

[기준:표준체40세남자기준20년납100세만기]

구분	가입금액(만)	남성 보험료(원)	여성 보험료(원)
주계약	100	1,870	1,610
항암중입자치료방사선치료특약	5,000	2,300	1,615
항암방사선약물치료특약3형	1,000	1,180	1,084
암진단특약(무해약환급금형)	100	1,160	860
소액암진단특약(무해약환급금형)	100	174	226
필요한중입자치료담보만속삭			
합계		6,684	5,395



**7.7까지중입자치료특약부가시**  
**최저보험료없음!**

# 교보생명 대표 건강보험

신조약  
신규  
신시



## 건강보험



**3대질환진단비는  
교보생명으로 준비하세요!**

### 일반암 진단비 비교

[기준: 일반암진단비 1천만원, 표준체, 40세 남녀기준, 20년납, 100세만기]

40세	교보생명	A생명	C생명
남	11,600원	13,850원	12,690원
여	8,600원	9,240원	10,830원

※ 기타부가특약은 제외하고 단순하게 일반암 진단비를 비교하였으며, 타사 공시실을 참고한 내용으로 일부 변경사항이 있을 수 있습니다.

### 뇌/심 진단비 비교

[기준: 뇌혈관질환/허혈심장질환진단비 1천만원, 표준체, 40세 남녀기준, 20년납, 100세만기]

40세	교보생명	A생명	C생명
남	16,630원	17,360원	17,770원
여	13,790원	15,070원	13,820원

※ 기타부가특약은 제외하고 단순하게 뇌혈관·허혈심장 진단비를 비교하였으며, 타사 공시실을 참고한 내용으로 일부 변경사항이 있을 수 있습니다.

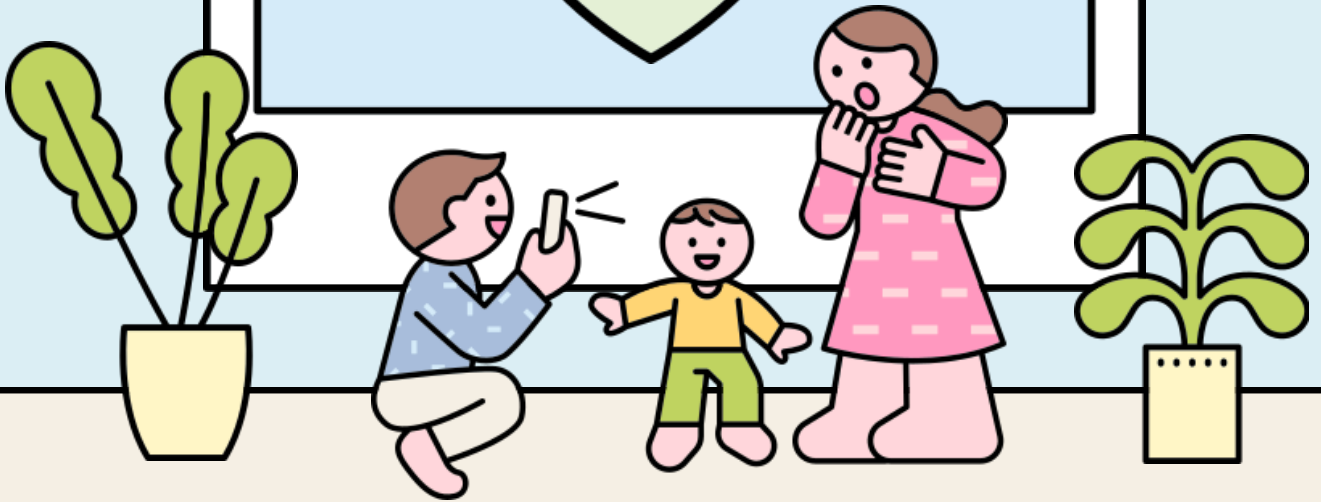
## 3밸런스보장보험

주계약만 가입해도!

납입면제

연금전환

치료비보장



주계약만 가입해도, 받을 수 있는 혜택!

납입기간 중  
3대질환 진단시

- 납입면제 + 납입지원(해약환급금 지속 적립)

납입기간 후  
3대질환 진단시- 가입금액 30% 치료비 지급(0형, 암/뇌심 각각)  
+ 해약환급금 지속 적립3대질환연금전환 후  
3대질환 진단시- 가입금액 30% 치료비 지급(0형, 암/뇌심 각각)  
+ 연금 10년동안 3배 지급

## 3밸런스보장보험

주계약만 가입해도!

납입면제

연금전환

치료비보장

## ① 납입 중 3대질환 진단시

납입면제 + 납입지원(해약환급금 지속 적립)

② 납입기간 이후 3대질환 주요치료시 (1형, 주계약1억가입시)

치료비지급(최대6억) + 해약환급금 지속 적립

③ 연금전환 이후 주요치료시 (1형, 주계약1억가입시)

치료비지급(최대6억) + 연금은 3배로 10년동안지급

[기준: 주계약보험가입금액 1억원, 남자 40세, 표준체, 7년납, 월납, 세전]1형, 치료비 30% 지급형, 일반가입(월납 보험료: 1,084,000원)

기간	가입금액	납입보험료	해약환급금	환급률
5년	100,000천원	65,040,000원	2,465만	37.9%
7년		91,056,000원	7,249만	79.6%
10년		91,056,000원	10,600만	116.4%
20년		91,056,000원	11,246만	123.5%

우리 가족을 위한 현명한 선택

# 행복한 준비보험

헬스케어서비스 + 1천만원 장례비 + 1백만원 추모자금 보장

20년동안 헬스케어서비스 받고, 무해약환급형으로 보험료 부담 없이 사망보장 준비하세요!

<보험료 예시:표준체,가입금액1천만원,20년납>

구분	남자			여자		
	50세	60세	70세	50세	60세	70세
보험료	27,300원	36,200원	53,400원	24,300원	31,200원	44,200원

<보험료 예시:간편325,가입금액1천만원,20년납>

구분	남자			여자		
	50세	60세	70세	50세	60세	70세
보험료	32,100원	41,800원	62,900원	28,700원	35,900원	51,500원





우리가족 아플 때 제일 도움이 되는..

## 교보 New헬스케어서비스

미리미리 헬스케어서비스 준비하세요 !



### 일상 속 건강케어

평상시 질병예방관리, 임신/출산  
정보 알림 & 맞춤관리, 건강상담 등



### 질환 집중케어

병원 의료진 안내 및 병원 예약대행  
1:1 코칭콜, 미숙아 방문간호 등



### 주요질병 돌봄케어

주요질병 진단 시 간호사 병원동반,  
대면 심리상담, 자녀돌봄, 간병인 등



### 프리미어서비스

건강증진 프로그램, 차량 에스코트,  
앰불런스 에스코트, 해외의료지원 등

교보생명

# New헬스케어서비스 가입기준(1/2)

(New헬스케어서비스 제공 기간 70세 or 20년)

상품명	제공 기준	서비스명
교보실속종신보험 PLUSII (무배당) 교보실속간편종신보험 PLUSII (무배당) 교보뉴프리미어MP종신보험 (무배당) 교보상속든든종신보험 (무배당보험금보증비용부과형) 교보간편상속종신보험 (무배당보험금보증비용부과형) 교보프레스티지종신보험 2308(무배당) 교보경영인정기보험 [2501](무배당) 교보간편가입경영인정기보험 [2501](무배당) 교보하이브리드변액종신보험 [2405](무배당)	<b>주계약</b>  <b>10억 이상</b>  [실속(간편)종신PLUSII는 주계약 or 주계약+ 체증형사망보장특약합산 10억 이상]	<b>교보 New헬스케어서비스</b>  <b>프레스티지</b>  ※간편상품의 경우 프레스티지(R)제공
교보실속종신보험 PLUSII (무배당) 교보실속간편종신보험 PLUSII (무배당) 교보뉴프리미어종신보험 (무배당) 교보상속든든종신보험 (무배당보험금보증비용부과형) 교보간편상속종신보험 (무배당보험금보증비용부과형) 교보경영인정기보험 [2501](무배당) 교보간편가입경영인정기보험 [2501](무배당) 교보평생건강보험 [2409](무배당) 교보간편평생건강보험 [2409](무배당) ※단, 간편은 발병후연금 지급특약 최대 1억원까지 가입 가능 교보암·간병평생보장보험 (무배당) 교보간편암평생보장보험 (무배당) 교보3밸런스보장보험 (무배당) 교보간편3밸런스보장보험 (무배당) 교보실속여성건강종신보험 [2409](무배당)	<b>주계약</b>  <b>2억 이상</b>  [실속(간편)종신PLUSII는 주계약 or 주계약+ 체증형사망보장특약합산 2억 이상]  [[간편(평생건강)은 주계약 or 주계약+ 발병후연금 지급특약합산 2억 이상]	<b>교보 New헬스케어서비스</b>  <b>프리미어</b>  ※간편상품의 경우 프리미어(R)제공
교보실속종신보험 PLUSII (무배당) 교보실속간편종신보험 PLUSII (무배당) 교보뉴프리미어종신보험 (무배당) 교보상속든든종신보험 (무배당보험금보증비용부과형) 교보간편상속종신보험 (무배당보험금보증비용부과형) 교보하이브리드변액종신보험 [2405](무배당) 교보경영인정기보험 [2501](무배당) 교보간편가입경영인정기보험 [2501](무배당)	<b>주계약</b>  <b>1억 이상</b>  [실속(간편)종신PLUSII는 주계약 or 주계약+ 체증형사망보장특약 합산 1억 이상]	<b>교보 New헬스케어서비스</b>  ※간편상품의 경우 헬스케어(R)제공
교보평생건강보험 [2409](무배당) 교보간편평생건강보험 [2409](무배당) 교보실속건강종신보험 [2409](무배당) 교보실속간편건강종신보험 [2409](무배당) 교보실속여성건강종신보험 [2409](무배당) 교보암·간병평생보장보험 (무배당) 교보간편암평생보장보험 (무배당) 교보3밸런스보장보험 (무배당) 교보간편3밸런스보장보험 (무배당)	<b>주계약</b>  <b>7천만 이상</b>  [[간편(평생건강)은 주계약 or 주계약+발병후연금지 급특약합산 7천만 이상]	<b>교보 New헬스케어서비스</b>  ※간편상품의 경우 헬스케어(R)제공

※상기 기준은 제직일(6/18) 기준으로 추후 변동될 수 있으니 참고용으로만 활용하시기 바랍니다.

교보생명

# New헬스케어서비스 가입기준(2/2)

(New헬스케어서비스 15년형 제공 기간 15년)

상품명	제공 기준	상품 특징
교보실속건강종신보험 [2409](무배당) 교보실속간편건강종신보험 [2409](무배당) 교보실속여성건강종신보험 [2409](무배당) 교보평생건강보험 [2409](무배당) 교보간편평생건강보험 [2409](무배당)	주계약 5천만 이상 [간편평생건강보험 주계약 or 주계약 발병후연금지급특약 합산 15천만 이상]	교보New헬스케어서비스 15년형 ※간편상품의 경우 15년형 R 제공

(교보New헬스케어서비스 특화형)

상품명	제공 기준	상품 특징
교보통합암보험 (무배당) 교보간편통합암보험 (무배당)	월보험료 3만 이상	교보New헬스케어서비스 암특화형 (15년제) ※간편상품의 경우 암특화형 R 제공
교보뇌심장보험 (무배당) 교보간편뇌심장보험 (무배당)		교보New헬스케어서비스 뇌심장특화형 (15년제)
교보마이플랜건강보험 [2411](무배당) 교보간편마이플랜건강보험 [2411](무배당)		교보New헬스케어서비스 건강특화형 (20년제) ※간편상품의 경우 건강특화형 R 제공
교보우리아이보험 [2405](무배당)	가입시	교보New헬스케어서비스 어린이특화형 (만 15세까지) 교보에듀케어서비스 READ (만 6~12세까지)
교보우리아이교육보장보험 (무배당)	자녀생활보장 특약가입시	교보우리아이성장케어서비스 (만 18세까지) (에듀 + 헬스케어서비스)
교보행복한준비보험 II (무배당) [보험금보장비 동부과함] 교보간편행복한준비보험 II (무배당) [보험금보장비 동부과함]	월보험료 3만 이상	교보New헬스케어서비스 장례특화형 (20년제) ※간편상품의 경우 장례특화형 R 제공
교보치매간병안심보험 (무배당) 교보간편치매간병안심보험 (무배당)		교보New헬스케어서비스 치매간병특화형 (MAX만 80세, 20년) ※간편상품의 경우 치매간병특화형 R 제공

※상기 기준은 제작일(6/18) 기준으로 추후 변동될 수 있으니 참고용으로만 활용하시기 바랍니다.

# 상품판매시 반드시 준수해야 할 사항

## 소비자보호 실천\_위법행위 근절

### 대출 조건부 보험계약 체결

- 법인과 고객에게 필요한 자금을 당사에서 대출해 주겠다며 '경영인 정기보험(월P 3,000천)' 체결
- 보험계약 체결 이후, 고객이 원하는 만큼의 대출이 실행되지 않자 보험계약 취소 요구
- 해당 점포에서 수수료 환수 문제로 계약취소 처리를 지연하자 금감원에 대외민원 접수

✓ '불공정영업행위 금지'  
(\*금융소비자보호법 제20조)  
☞ 과태료(3.5천만원 이하)

### 특별이익 제공

- 컨설턴트가 고객에게 보험가입 체결(월P 70천 등 총 10건)의 대가로 50만원 상품권 제공 약속
- 보험계약 체결 이후, 고객의 관계가 소원해져 특별이익 제공 약속을 지키지 않음
- 고객은 컨설턴트의 약속 불이행을 사유로 금감원에 대외민원 접수

✓ '특별이익제공'  
(\*보험업법 제98조)  
☞ 징역(3년 이하) 또는 벌금(3천만원 이하)

### 정작 관련 불완전판매

- 활동 부진 신인 컨설턴트의 정착을 위한 보험계약 체결
- 보험계약 체결 이후에도 지속적인 활동 부진으로 마감 후 청약철회 발생
- 해당 컨설턴트 및 SM 등이 모집 수수료 환수에 대한 불만으로 금감원에 대외민원 접수

✓ '보험모집에 관한 금지행위'  
(\*보험업법 제97조)  
☞ 과태료(3.5천만원 이하)

모집질서 문란행위는 감독 당국으로부터의 제재 조치는 물론, 소비자 피해로 이어질 수 있는 사항으로 영업 관리자 및 컨설턴트는 소비자보호 관련 법령(금소법, 보험업법 등)을 반드시 준수해야 함

## 단기납 종신보험 판매 시 유의사항

### 1 보험관련법규 주요내용

보험회사 또는 보험의 모집에 종사하는 자는 일반금융소비자에게 보험계약 체결을 권유하는 경우 보장성 상품의 내용, 보험료, 보험금 지급제한 사유 및 지급절차, 위험 보장 범위의 범위 등 보험계약의 중요 사항을 일반금융소비자가 이해할 수 있도록 설명해야 함 [금소법 제19조(설명 의무) 제1항]

### 2 불완전가입 및 불건전 영업행위 주요사례

보험료 납입기간 중 보험계약을 해지할 경우 해약환급금이 없거나 적게 지급됨에도 이를 제대로 설명하지 않고, 단순히 일반상품보다 보험료가 저렴한 면만 강조하거나 보험료 납입 완료 이후 환급률이 높다는 것만을 강조하여 판매

종신보험은 본인(피보험자) 사망 시 유족에게 경제적 도움을 주기 위한 보장성 보험임에도 불구하고, 고객에게 위험보장 목적보다는 납입 완료 이후 지급되는 환급금으로 교육비, 결혼·노후자금 등 저축목적으로 설명하여 판매

### 3 당부사항

- 모든 교육자료 및 안내자료는 환급을 강조가 아닌 보장내용 중심으로 바뀌어야 함 ✖
- 종신보험을 저축보험으로 오인할 수 있는 내용의 마케팅(교육자료, 미승인상품안내장, SNS, 카톡프로필 등) 금지
- 보험료 납입기간 중 계약이 중도 해지될 경우 해약환급금이 없거나 적게 지급됨을 반드시 고객에게 설명하고 일반형 상품과 납입보험료, 해약환급금 등을 필수 비교 설명해야 함
- 보험가입목적에 맞는 상품 중요내용에 대한 올바른 설명의무 실행을 통해 소비자 권익보호를 강하게 실천해야 함

# 상품판매시 반드시 준수해야 할 사항

## 3대 기본 지키기

01

### 자필서명

보험계약 체결 시  
보험계약자 및 피보험자는  
청약서, 상품설명서 등  
청약관련 서류에 반드시  
자필서명  
(날인 및 전자서명 또는  
공인전자서명 포함)을  
하여야 합니다.

02

### 보험약관 및 계약자용 청약서 전달

보험계약 청약 시  
약관 및 계약자 보관용 청약서  
(청약서 부분)를  
보험계약자에게 반드시  
전달하여야 합니다.

03

### 보험약관의 중요내용 설명

보험판매인은  
보장내용, 보험료납입기간 및  
보험기간, 계약전 알릴의무 등  
보험약관의 중요 내용을  
보험계약자에게 반드시  
질문, 확인 또는  
설명하여야 합니다.

## 「금융소비자보호법」 6대 판매 원칙 준수

6대 판매원칙	GA-FP 핵심 실천사항	비고
적합성 원칙	변액보험 적합성 진단 프로세스 준수 판매자입장에서 소비자의 재산·금융상품취득, 처분목적·경향에 비추어 부적합한 상품 체결 권유 금지(변액보험)	★ 5년 이내 해지 요구 가능
적정성 원칙	변액보험 적합성 진단 프로세스 준수 소비자가 자발적으로 구매하려는 상품이 소비자 재산 등에 비추어 부적절할 경우 그 사실을 알리고 확인 받아야 함	★ 판매자 → 최대 3천만원 이하 과태료
설명 의무	상품을 권유하거나 소비자가 설명을 요청하는 경우 상품설명서의 모든 항목을 반드시 설명하며, 소비자가 원하는 부분은 추가하여 설명해야 함 소비자가 합리적인 판단 또는 상품 가치에 중대한 영향을 미칠 수 있는 사항을 거짓 또는 왜곡하여 설명해서는 안 됨. 상품의 중요한 사항을 빠뜨리지 않고 설명	★ 5년 이내 해지 요구 가능 ★ 판매자 → 최대 1억 과태료 ★ 회사 → 수입의 50% 과징금
불공정 영업 금지	제휴서비스 관련 알려야 할 사항 안내 준수!! 금융상품 판매 시 우월적 지위를 이용하여 소비자 권익 침해 행위 금지 · 소비자의 의사에 반한 상품 강요 및 계약 체결 · 회사의 부담 담보, 편익 요구 및 제공 받는 행위 · 연계/제휴서비스를 부당하게 축소, 변경하는 행위	★ 5년 이내 해지 요구 가능 ★ 판매자 → 최대 1억 과태료 ★ 회사 → 수입의 50% 과징금
부당 권유 금지	신의성실 원칙에 근거한 고지의무 작성 단정적 판단 제공, 오인할 소지의 내용, 중요한 사항을 사실과 다르게 알리거나 알리지 않도록 부당하게 권유하는 행위 금지 · 불확실한 사항에 대한 단정적 판단을 제공하는 행위 · 객관적 근거 없이 금융상품을 비교하여 우수하거나 유리하다고 알리는 행위 · 금융상품의 내용을 사실과 다르게 알리는 행위 · 고지의무를 방해하거나 부실하게 알리도록 하는 행위	★ 5년 이내 해지 요구 가능 ★ 판매자 → 최대 1억 과태료 ★ 회사 → 수입의 50% 과징금
광고 규제	교보생명이 승인한 광고·안내자료 사용! ※ 교육자료를 광고 및 인터넷 블로그 등 사용 엄금 소비자가 금융상품을 오해하지 않도록 명확하고 공정하게 전달 (필수사항 포함, 금지 행위 등을 규제) 미승인 자료 사용, 과장 광고 금지	★ 최대 1억 과태료/ 회사 수입의 50% 과징금

# 완전판매를 위한 자필서명의 이행

## 보험업법 제97조 [보험계약의 체결 또는 모집에 관한 금지행위]

- ① 보험계약의 체결 또는 모집에 종사하는 자는 그 체결 또는 모집에 관하여 다음 각호의 어느 하나에 해당하는 행위를 하여서는 안된다.  
~(중략)
6. 실제 명의인이 아닌자의 보험계약을 모집하거나 실제 명의인의 동의가 없는 보험계약을 모집하는 행위
7. 보험계약자 또는 피보험자의 자필서명이 필요한 경우에 보험계약자 또는 피보험자로부터 자필서명을 받지 아니하고 서명을 대신하거나 다른 사람으로 하여금 서명하게 하는 행위

## 위반시 제재

보험업법 제196조(과징금)에서는 보험회사에는 과징금

(**해당 보험계약의 연간수입보험료의 50% 이내**)을 부과하고, 보험업법 제209조(과태료)에서는 해당 모집조직과 보험회사 임직원에 대해서는 과태료

(**모집자는 1천만원, 보험회사 임직원은 2천만원**)을 부과하도록 정하고 있음

### 자필서명 이행을 잘 실천하면 생기는 일

- 완전가입 실천을 통한 고객관계 신뢰 형성
- 소개 및 추천계약을 통한 영업경쟁력 강화로 고성과 창출
- 완전가입 실천으로 유지를 항상 등 고성과 기여
- 컨설턴트에 대한 신뢰를 통한 우수인재 리크루팅 기회 마련
- 민원 예방으로 분쟁·소송 등에서 자유로움

#### 컨설턴트

- 고객의 알권리 제공으로 보험의 필요성 재인식
- 가입목적에 맞는 보장설계로 가족사랑 실천
- 상품의 이해도가 높아지고, 다양한 상품의 부가기능 활용 가능
- 신뢰도 향상으로 지인 소개 및 추천

#### 고객

반드시 실천합니다!!

- ① “미성년자 계약자의 경우, 정확한 친권자를 확인하고, 친권자 모두의 서명을 반드시 받아야 합니다.”
- ② “계약자와 피보험자가 다른 계약의 경우, 계약자 뿐만 아니라 피보험자도 직접 면담하고, 자필서명을 반드시 받아야 합니다.”
- ③ “보험약관 및 계약자보관용 청약서 등 청약관련 서류는 청약과 동시에 지체 없이 모두 전달해야 합니다.”



promise.

# 교보생명보험 업무지원

콜센터 1588-1001

FP전용 콜센터(유망고객등록) 1588-0120

IT지원(전산 장애) 02-721-3130

헬스케어서비스 콜센터 1588-7524  
단체 콜센터 1588-0770

박지은 지원담당	032-425-0232
유망고객팩스	0502-303-5455
소관고객팩스	032-436-0236
이길섭 팀장	010-3316-0924
오덕근 교육실장	010-7438-2759
김은경 교육실장	010-3103-7451
고유진 설계매니저	010-4466-1815
정정화 설계매니저	010-8142-9658

개인PC (V3)영업지원시스템 접속은  
(크롬) <https://ga.kyobo.com>